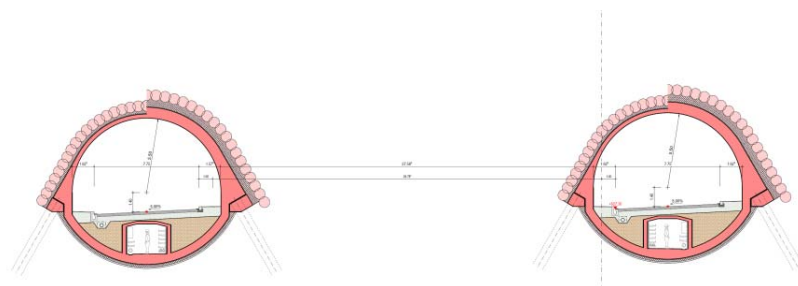


Tronçon Sierre Est – Leuk/Susten Ost Tunnel de Susten



Données générales

Type : Ouvrage souterrain passant sous l'Illbach et le village de Susten (32 m de profondeur).
Interface à l'Ouest et à l'Est avec des ouvrages en tranchées couvertes rectangulaire et voûte

Longueur : 2080 m au total
dont 1210 m de Tunnel et 870 m de Tranchées

Données techniques

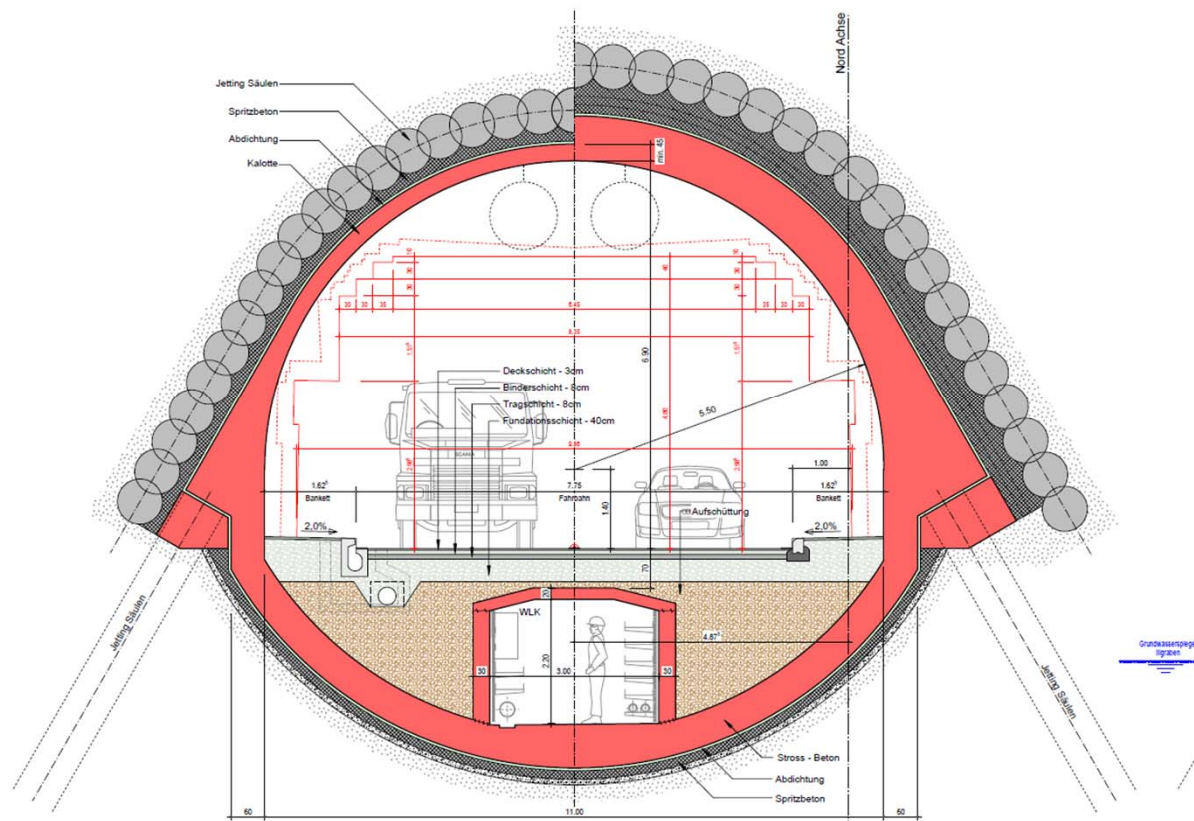
Excavation : : 880'000 m³
Béton : : 175'000 m³
Acier : : 13'500 to

Gabarit excavé/
intérieur sur chaussée : 2 tubes de 115 m² / 63 m²
Gaine technique : : Disposée sous la chaussée

Données complémentaires

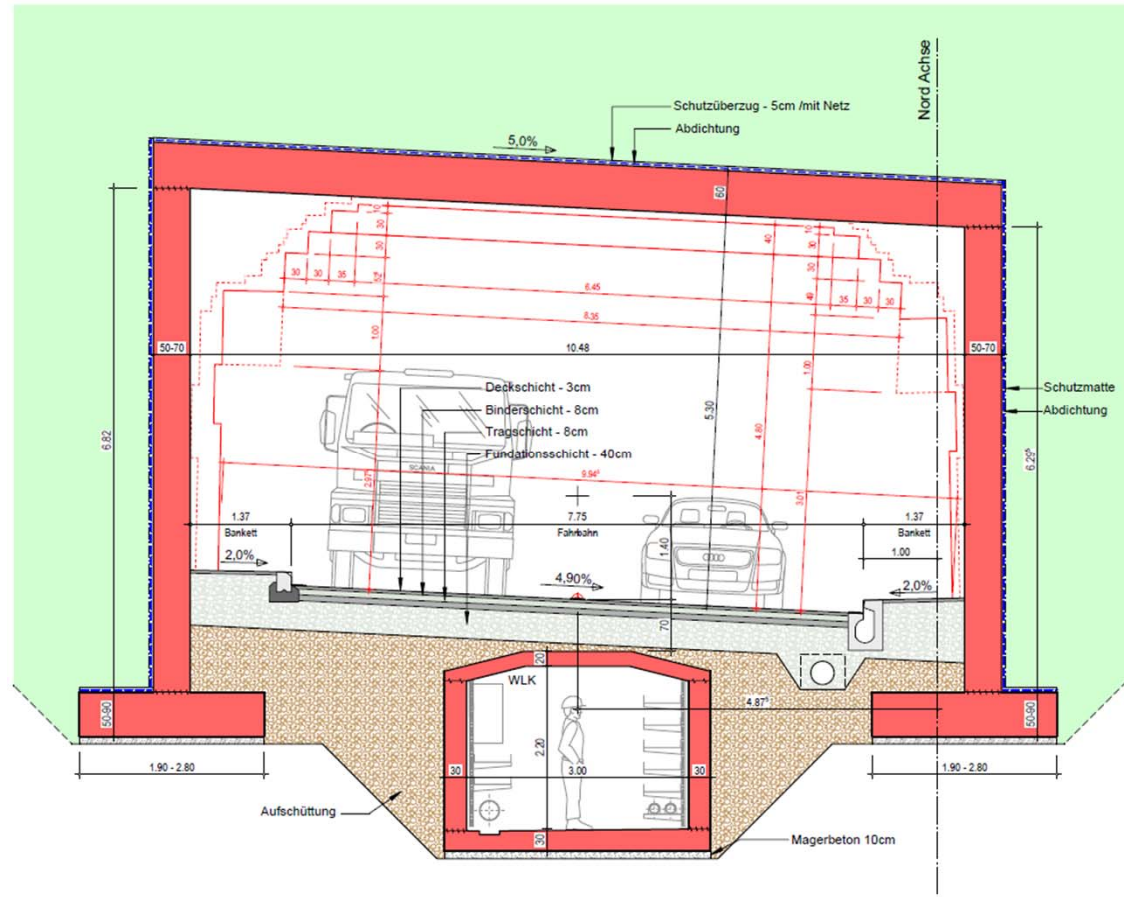
Profil normal tunnel
Profil normal tranchée couverte rectangulaire
Local technique

Tronçon Sierre Est – Leuk/Susten Ost , Tunnel Susten Profil type



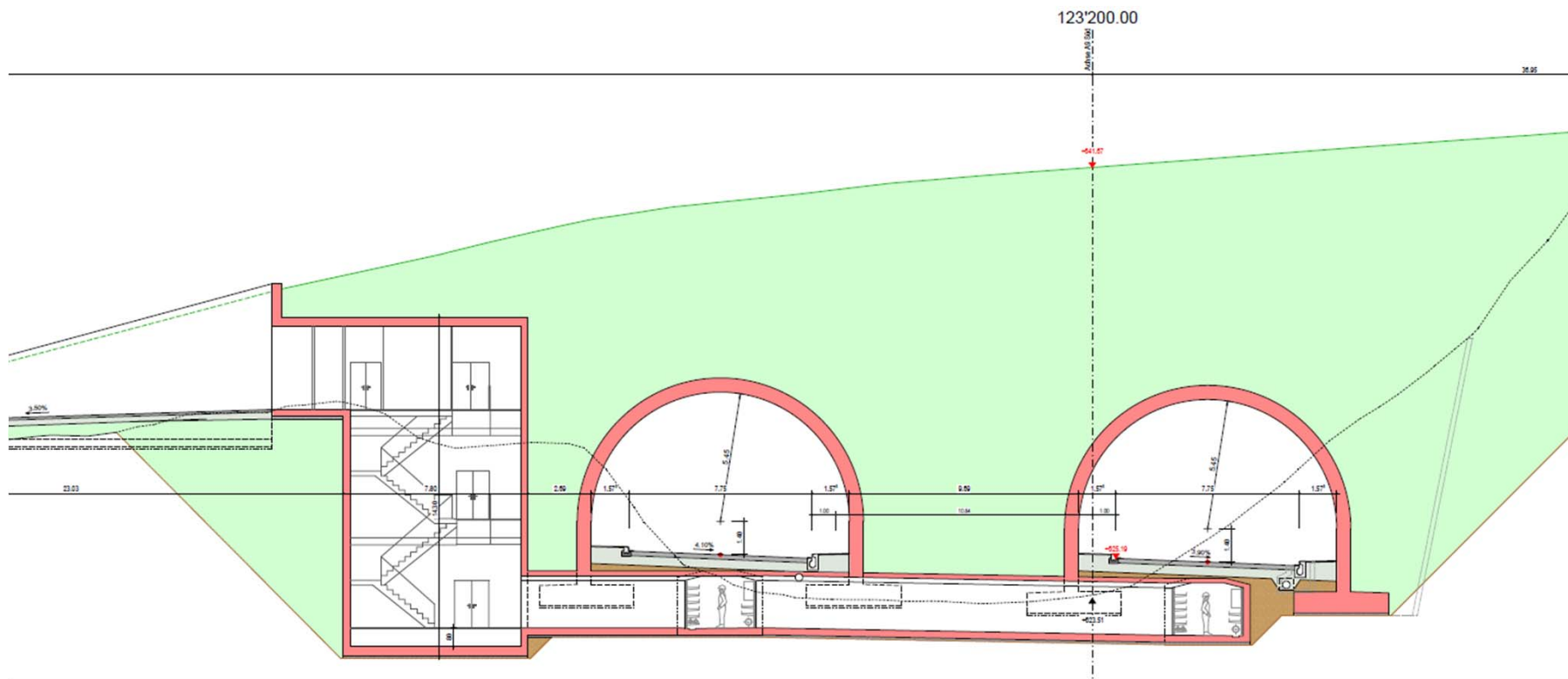
Coupe type du tunnel (avec GAT sous la chaussée)

Tronçon Sierre Est – Leuk/Susten Ost , Tunnel Susten Profil type TC rectangulaire



Coupe type de la TC rectangulaire Susten (avec GAT sous la chaussée)

Tronçon Sierre Est – Leuk/Susten Ost , Tunnel Susten Local technique



Coupe type de la TC voûte Susten avec le local technique sur le côté