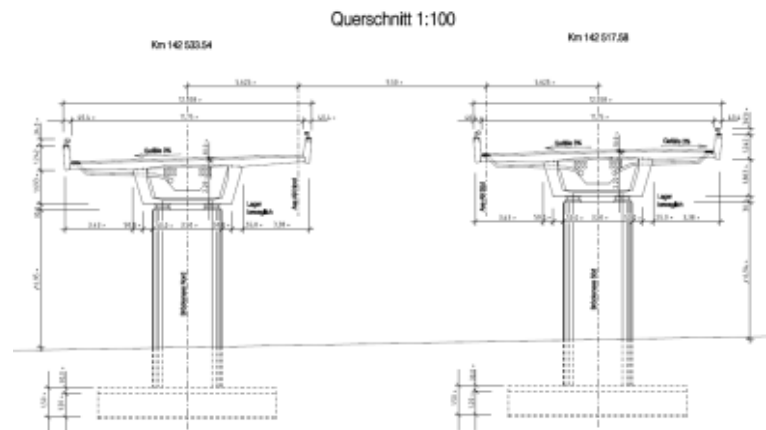


Südumfahrung Visp Vispabrücke Staldbach



Allgemeine Daten

Typ:	Brücke
	Zwei getrennte Brücken Nord/Süd
	Fünffeldrige Hohlkastenprofil-Brücke
Länge:	2 x 213 m

Technische Daten

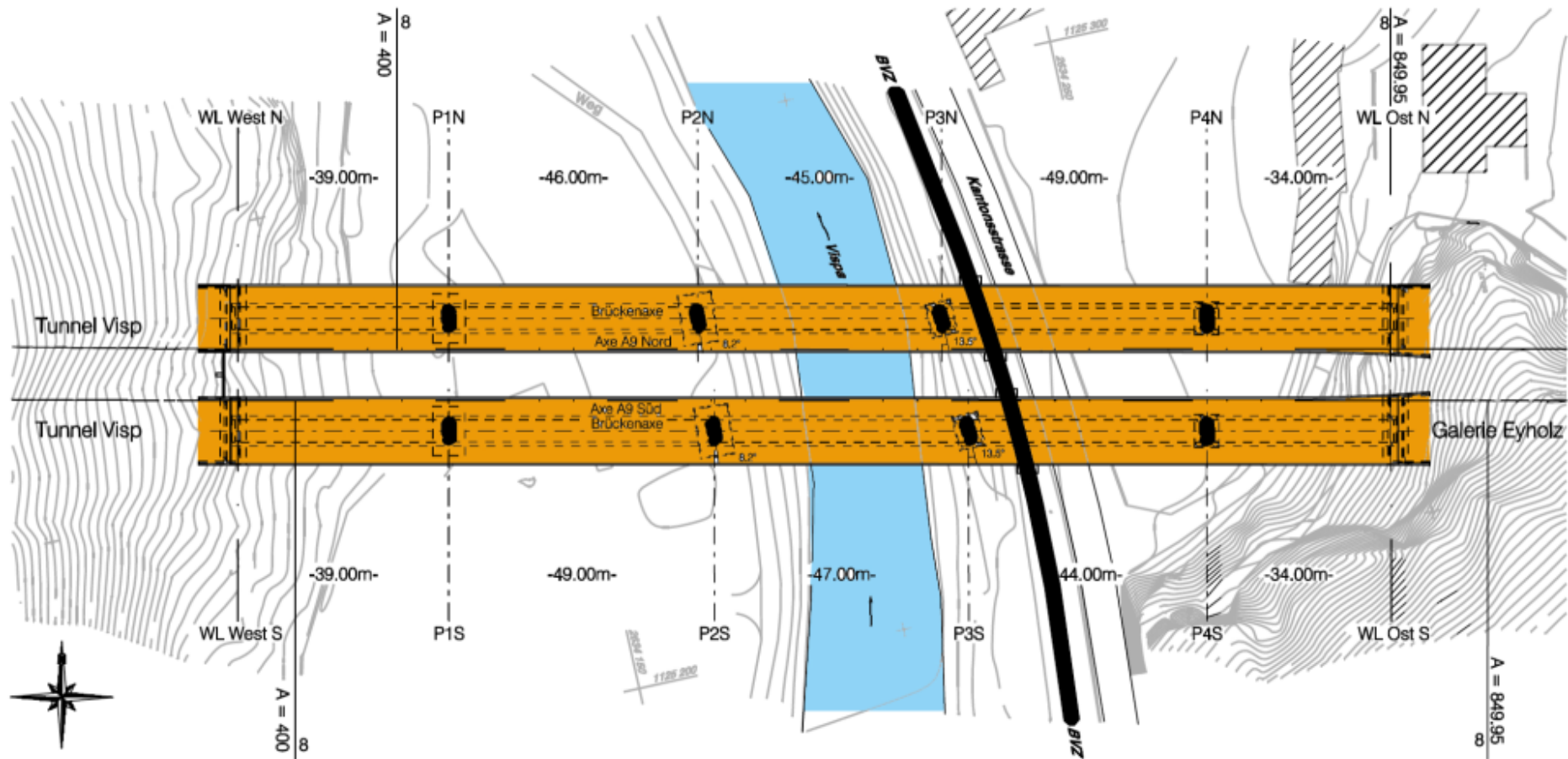
Breite:	12.55 m
Längsgefälle:	1.5 %
Quergefälle:	3.0 %
Fundation:	Pfahl- und Flachfundation
Trägerhöhe:	2.20 m



Zusatzangaben

- Situation
- Längsschnitt
- Querschnitt
- Vorschubbauweise

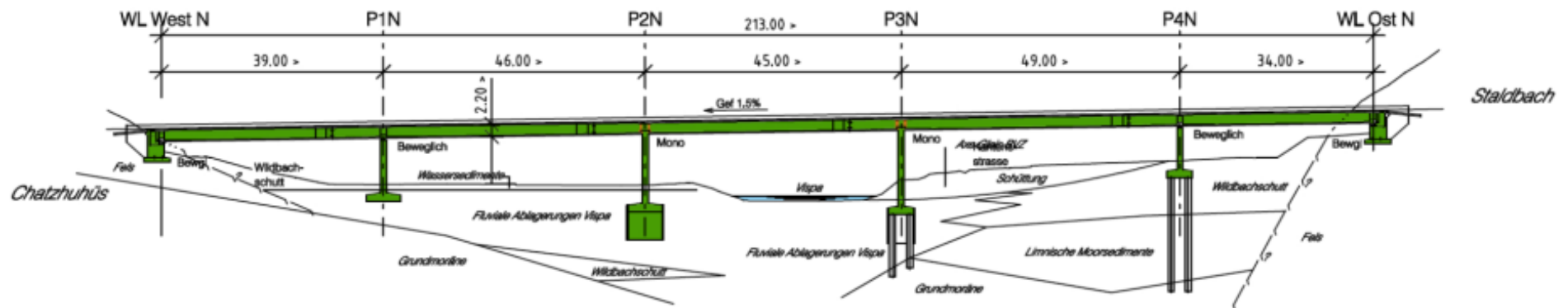
Südumfahrung Visp, Vispabrücke Staldbach Situation



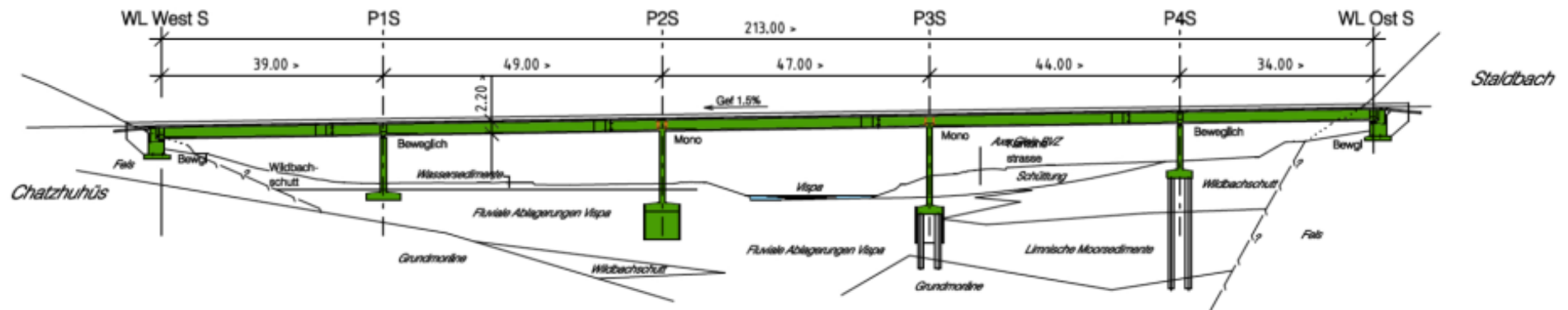
Südumfahrung Visp, Vispabrücke Staldbach Längsschnitt



Brücken-Längsschnitt Nord



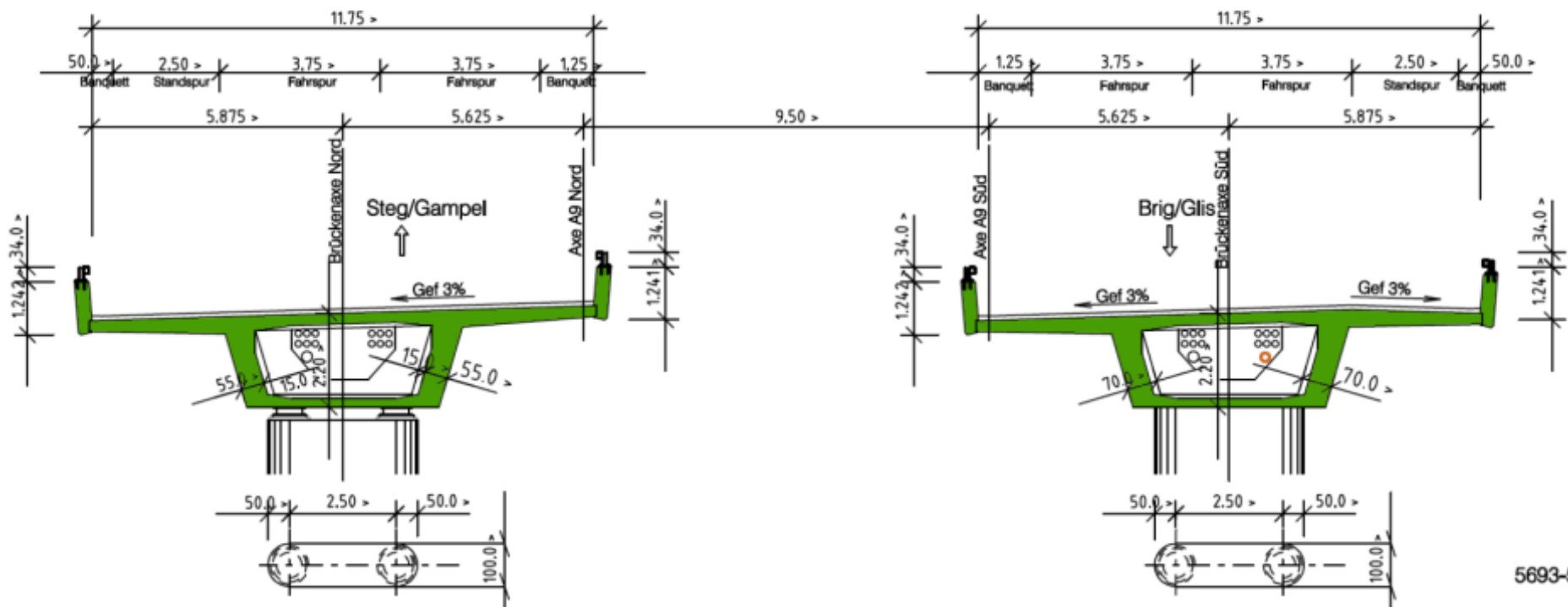
Brücken-Längsschnitt Süd



Südumfahrung Visp, Vispabrücke Staldbach Querschnitt



Normalquerschnitt



5693-51

Südführung Visp, Vispabrücke Staldbach Vorschubgerüst



Baublauf Überbau mit seitenliegendem Vorschubgerüst

